

LUNEDÌ 27 SETTEMBRE 2021 www.corriere.it in Italia EURO 1,50 | ANNO 60 - N.37

CORRIERE DELLA SERA

Milano, Via Solferino 28 - Tel. 02 63821
Roma, Via Campania 50/C - Tel. 06 688281

DEL LUNEDÌ

acqueva.it

Vincono la Juve e il Napoli
Nel derby di Roma
Sarri batte Mourinho
commenti, pagelle e classifiche
da pagina 42 a pagina 45

L'autobiografia
Prodi, fatti e segreti
Una storia italiana
(al di là della politica)
di **Venanzio Postiglione**
a pagina 36

acqueva.it

Servizio Clienti - Tel. 02 63797510
mail: servizioclienti@corriere.it

Spd in vantaggio, crolla la Cdu

Scholz: il dopo Merkel sono io. Ma Laschet: non sempre il premier viene dal primo partito

IL COMMENTO
L'assalto sottovalutato (e silenzioso) delle mafie

www.furbatto.it

LAURA DE ROBERTIS (DIERRE)
NON SOLO PARKING
«VI SVELO I SEGRETI
DEL GARAGE 4.0»
di **Floriana Rullo** a pagina XIII

SILVIA ROVERE (KAAJIA)
PREZZI MINIMI E RIALZI
IL MATTONI DI TORINO
SI COMPRA ONLINE
di **Simona De Clero** a pagina XIV

www.furbatto.it

L'Economia

Risparmio, Mercato, Imprese

FOCUS IMMOBILIARE

NORD OVEST

Chris Bangle
La star del car design coltiva
azienda, ufficio e domicilio
tra le vigne dell'Alta Langa

Tokyo, provincia di Clavesana

LA DOMOTICA
Enrico Porcellana
«Abitare l'hitech è più sicuro e fa risparmiare in bolletta»
di **Massimo Massenzio**

LA CASA NUOVA
Il Superbonus
spinge i cantieri dell'immobiliare
Gru e ponteggi in aumento del 60%
di **Paolo Patrito**

L'INTERVISTA AL MQ
Marco Crespi
«Al prossimo sindaco chiediamo più libertà di costruire»
di **Chiara Sandrucci**

CORSO RE UMBERTO
ALL'ANGOLO DI CORSO STURTIATTI AFFITTIAMO IN STABILE CON PORTINE RAFFINATE AL 1° PIANO IN OTTIME CONDIZIONI INGRESSO CON ANNOIA ALBERGHI, SOGGIORNO, CUCINA, ARREDATI, STUDIO, TERRAZZINO, SPANZA, CAMERA DA LETTO E BAGNO. € 740. APE 0194.814
tel. 011.544.566 - www.furbatto.it

Ultimo piano

A CASA MIA

XV

In panchina Chris Bangle, nato a Ravenna, Ohio, 64 anni, è un car designer. Ha lavorato in Opel, Fiat e ha guidato il Centro stile di Bmw. Poi ha scelto di staccare la spina e di ricominciare da Clavesana. Dove sta ristrutturando una borgata del piccolo paese cuneese da trasformare in casa, azienda e ufficio. Qui progetta astronavi e cucine. E qui sono nate le Grandi Panchine, il progetto di social design che spopola in tutta Italia



Lo smart office tra le vigne

«Qui è il centro del mondo»

di Christian Benna

“ Ero a capo del design in Bmw. Una sfida bellissima ma troppo stressante. Per il mio futuro e quello di mia moglie Catherine volevo qualcosa di meglio

“ La borgata dove vivo nasce dalla mia penna. Mi ispiro al kintsugi, l'arte di riparare le cose rotte, per valorizzare ciò che si è guastato con la bellezza

L'ufficio va in campagna. E prende casa (e sede aziendale) tra i filari di Dolcetto; esplora passaggi segreti; si dilunga in piscine sospese; cresce su alberi in vetro in stile liberty e accoglie in ex filenli colleghi da tutto il mondo. «Benvenuti nel caos», se la ride Chris Bangle, 64 anni, l'uomo delle Grandi Panchine, la Big Bench community che spopola nei piccoli comuni italiani e su Instagram, e soprattutto la star del car design, ex Fiat, Opel e Bmw, che adesso vuole mettere al centro della mappa del design, non solo italiano, una borgata di Clavesana, appena 800 abitanti nel cuore delle Langhe.

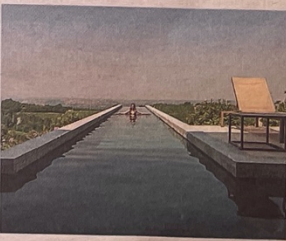
«A 45 anni ero a capo del design di Bmw, a Monaco. Esperienza bellissima ma molto stressante», racconta il designer americano ormai piemontese d'adozione tanto da masticare qualche frase in dialetto. «Ho visto tanti colleghi cadere in depressione, colpa dell'estrema competizione. Per il mio futuro e quello di mia moglie Catherine volevo qualcosa di meglio». Il creativo che ha disegnato le forme della Bmw X e della Fiat Coupé, si dà 5 anni di tempo per riuscire a staccare la spina. E quindi ricominciare da capo. Ci riesce sette anni più tardi: «Ci ho messo tanto perché non trovavo il posto adatto, ma volevo che fosse in Piemonte e nell'Alta Langa». E cita Friedrich Nietzsche: «Il filosofo tedesco diceva che per lui Torino era l'unico posto dove essere possibile. Una frase importante. A me è capitata la stessa sensazione a Clavesana. Qui non mi sento in provincia, ma al centro del mondo». Le 5 condizioni per abitare e lavorare felici? Avere un

Clavesana, hub del design Merito di Chris Bangle che ha trasferito nelle Langhe azienda, uffici e domicilio. E ora vengono ad abitarci creativi da tutta Italia



grande spazio dove poter esprimere la creatività, essere circondati da vigneti, la vista di un castello (quello di Carrù), le montagne per panorama nelle giornate di sole, e facile accesso ad autostrade e aeroporti. «Perché io non vivo in un eremo. Viaggio moltissimo. In tutto il mondo: Tokyo, New York, Londra, Monaco, Los Angeles».

Clavesana è diventata anche il centro dell'universo professionale di Chris Bangle, collegata con tutti i pianeti del design internazionale. Con tanti creativi che vengono fin qui a bussare alla sua porta. Lui disegna personalmente la sua casa, un complesso di edifici in continua evoluzione in Borgata Gorrea. In direzione Sud, la villa affaccia verso quella del sindaco del comune di Clavesana. «Ho mantenuto le finestre secondo lo stile delle casine piemontesi. Io le trovo un po' piccole e buie, ma almeno così il mio vicino è più contento. Verso Est ho fatto di testa mia: grandi vetrate e obli». E poi le meridiane disegnate dove non batte il sole, ma arriva solo luce riflessa, archi in mattone, porte finte, passaggi «segreti», scale a chiocciola «tutte da leggere». Una cascina in perenne espansione che farebbe invidia ai castelli che camminano di Miyazaki. La filosofia a cui Bangle si ispira è però quella



del kintsugi, l'arte giapponese di riparare le cose rotte, per valorizzare ciò che si è guastato con la bellezza. La casa-ufficio-azienda di Chris e Catherine è un work in progress permanente. Adesso i due coniugi stanno lavorando al terzo studio di design, una nuova ala dell'hub del design. Perché qui ha preso sede la Chris Bangle Associates, una società dove si progettano barche, astronavi, auto elettriche, gioielli. E persino l'animazione di Inanimati, il design che dà vita agli oggetti oggi raccontati da una mostra a Milano, in esposizione fino al 30 settembre allo spazio Bonvini.

Il piccolo centro di Clavesana, che come tanti comuni rischia di spopolarsi, vive improvvisamente una situazione opposta. C'è la designer di Prato che è venuta a vivere qui con il marito. Altri fanno i pendolari da Cuneo e Torino. Immagino, scrivono e disegnano prodotti e storie. «C'è un team fisso, di circa 10 persone, ma più Associates — collaboratori, dipendenti di un cliente, specialisti di una o l'altra disciplina — a cui possono aggiungersi a seconda del progetto o del workshop. Al massimo siamo arrivati ad ospitare 40 persone». Qui è nato anche il progetto per cui Bangle ha raggiunto la notorietà anche tra il grande pubblico, quello delle Panchine Giganti, ora un simbolo dell'Alta Langa. Ce ne sono più di 170 in tutta Italia. Alcune anche all'estero. «Un progetto privato per sostenere le comunità locali. Tutto è iniziato con amici e i vicini di casa, tra cui l'architetto e amico Francesco Ferrero, per invitare le persone a fermarsi qualche istante e gioire della bellezza». Perché il centro del mondo non sta solo nelle grandi metropoli, ma soprattutto nei posti dove essere è possibile.

© RIPRODUZIONE RISERVATA